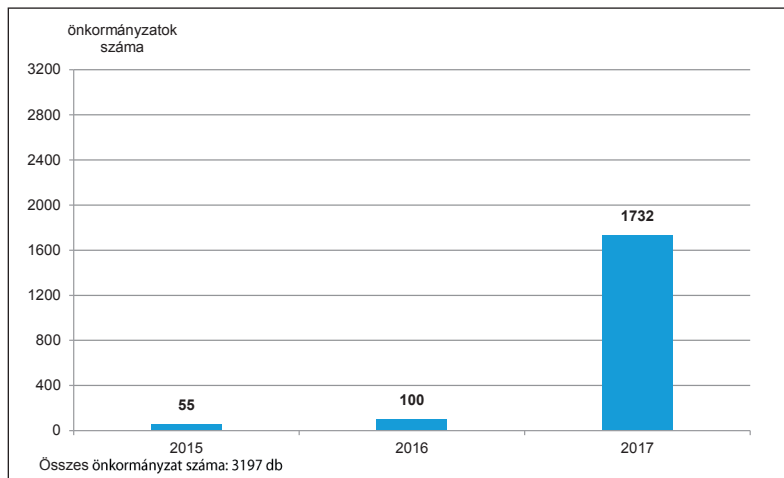


H.3.2. Az önkormányzati alkalmazásslolgáltató központ szolgáltatásait igénybe vevő önkormányzatok száma

A mutató az önkormányzati alkalmazásslolgáltató központhoz, az ún. önkormányzati Application Service Provider, azaz ASP központhoz csatlakozott helyi önkormányzatok számát jelzi. A mutató jelentőségét az adja, hogy segítségével a magyar közigazgatás – az ügyintézői létszámot tekintve – nagyságrendileg közel egyharmadát kitevő önkormányzati igazgatás informatikai infrastruktúrájának felkészültségéről kaphatunk információt.

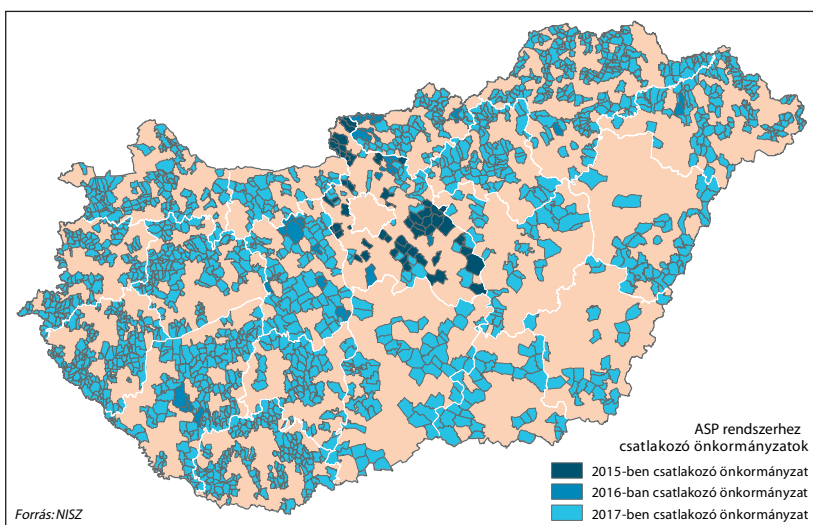
Az önkormányzati ASP központ a helyi önkormányzatok feladatellátását támogató, távoli alkalmazásslolgáltatást nyújtó elektronikus információs rendszer. A szolgáltatás igénybevételéhez mindössze megfelelő internetkapcsolatra és egy böngészővel ellátott számítógépre van szükség, az önkormányzatnak a saját számítógépre semmit nem kell telepítenie. A böngészőben megnyíló felületen – az ügyintéző azonosítását követően – egységes, sztenderdizált formában elérhetőek a központból nyújtott szolgáltatások. Az önkormányzati ASP rendszer működtetése, üzemeltetése tehát központilag biztosított, ezáltal jelentős költségmegtakarítás érhető el, mivel az önkormányzatoknak nem kell saját informatikai szakrendszereket fenntartaniuk és fejleszteniük. Továbbá a megvalósítás alatt álló adattárház segítségével az önkormányzati alrendszer finanszírozási mechanizmusait is figyelemmel lehet majd kísérni. Az ASP bevezetése nemzetgazdasági szinten az önkormányzati informatikai üzemeltetési költségek csökkenését eredményezi. Ez a felhőtechnológián alapuló megoldás tehát a közigazgatási erőforrások hatékony megosztását teszi lehetővé.



Forrás: NISZ

A csatlakozások száma az elmúlt időszakban gyors ütemben emelkedett, a kezdeti önkéntes csatlakozásokat követően, a jogszabályi kötelezés hatására, 2017 elején már 1732, jellemzően alacsonyabb lakosságszámú és informatikai felkészültségű önkormányzat használja a szolgáltatást a NISZ adatközlése szerint. A csatlakozott önkormányzatok szinte kivétel nélkül igénybe veszik az önkormányzati adóztatási és gazdálkodási feladatokat támogató szakrendszereket, azonban a teljes alkalmazásportfóliót csak lényegesen kevesebben. A fejlesztések előrehaladtával, a fokozatosság elve alapján az önkormányzati ASP központ minden önkormányzat számára nyújtani fogja a teljes alkalmazásportfóliót, a jogszabályi kötelezés alól csak azok az elsősorban nagyobb lakosságszámú önkormányzatok mentesülnek, amelyek magasabb informatikai felkészültségükre hivatkozva erre engedélyt kapnak. Amint a térképen is látszik, az első ütemekben – a Közép-Magyarország régió önkéntes csatlakozóit követően – az aprófalvas országrészekben (Nyugat- és Észak-Magyarország) valósultak meg nagyobb arányban a csatlakoztatások.

Tekintettel arra, hogy az önkormányzati ASP rendszerről szóló 257/2016. (VIII. 31.) kormányrendelet pontosan rögzíti, hogy mely önkormányzatok csatlakoznak 2018. január 1-jétől, illetve 2019. január 1-jétől a szolgáltatáshoz, így a következő két évben várhatóan minden helyi önkormányzat valamilyen formában csatlakozni fog.



Az önkormányzati ASP projektben folytatódnak az önkormányzati csatlakozások, jelenleg az önkormányzatok több mint fele veszi igénybe az önkormányzati ASP központ szolgáltatásait.