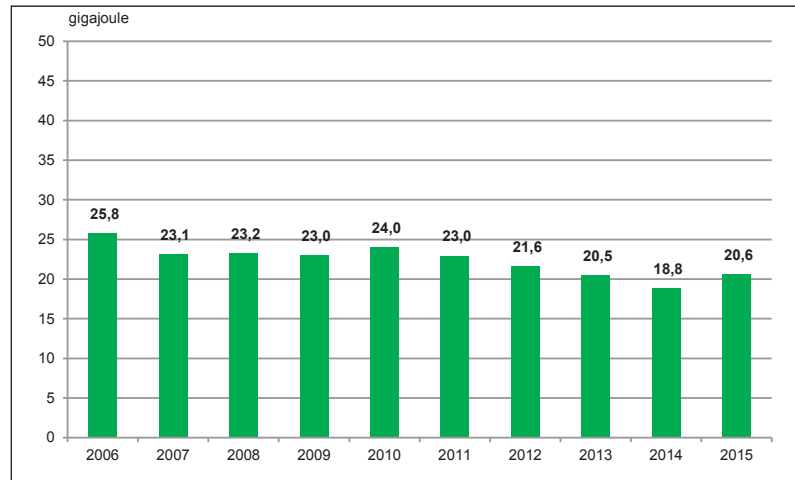


F.3.4. A háztartások egy főre jutó végső energiafelhasználása

A lakossági energiafelhasználás alakulására az ország energiapolitikája és energetikai ellátórendszere mellett nagy hatással van a gazdaság állapota. Általában igaz, hogy amikor van fogyasztóképes kereslet és elérhető energia, akkor a fogyasztás növekszik. A lakossági felhasználás esetében is úgy tűnik, hogy a GDP 2013 vége óta tartó növekedése tükröződik a teljes primerenergia-felhasználásban és a lakossági igény növekedésében is.

Kedvezőtlen jel, hogy eközben az ország megújulóenergia-termelése nem növekszik, azaz a fogyasztás bővülését a lakossági szektorban is a hagyományos energiaforrások felhasználásának növekedése biztosítja, így például nő az áramigény, a kőolajszármazékok iránti igény. A lakossági energiatakarékosság, a megújuló energia felhasználásának népszerűsítése, továbbá az ilyen beruházások pályázati támogatása jó beavatkozási lehetőség, de az eddigi tapasztalatok azt mutatják, hogy jóval nagyobb tőke beáramoltatásával lehet olyan eredményt elérni a szektorban, amely jelentősebb fogyasztáscsökkenéssel jár.

A lakossági energiafogyasztás terén a takarékosági kampányok és a legtöbb energiát igénylő szektorokban végzett passzív és aktív beruházások azok, amelyekkel jelentős energiamegtakarítás érhető el, így első helyen kell említeni a fűtési és használati melegvíz-előállítás energiáigényt. Itt számos olyan lehetőség adott (alacsonyabb hőfok beállítása, szigetelés, nyílászárócseré, jobb hatásfokú kazán, hőszivattyú stb.), amelyek rövid megtérülési idejük miatt ajánlhatók, akár befektetési céllal is. Második helyen áll a lakosság közlekedési energiáigénye, amely a tömegközlekedés javí-



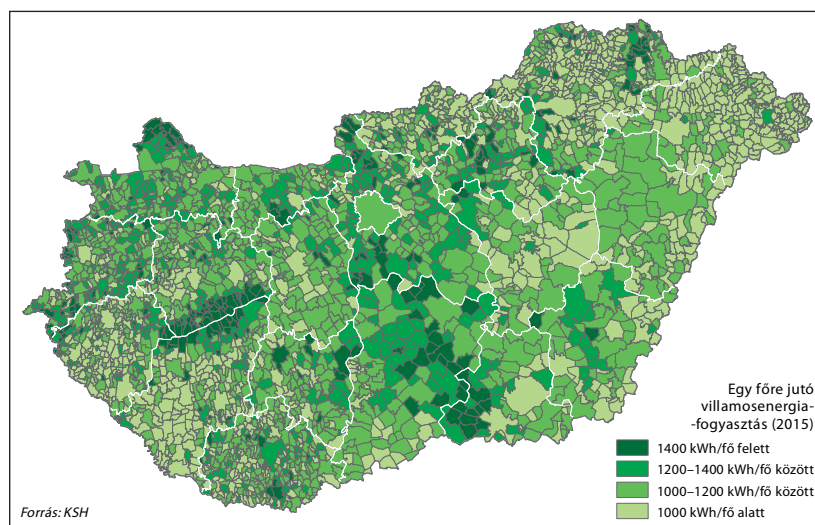
Forrás: MEKH

tásával, a telekocsi program népszerűsítésével és esetleges ösztönzött támogatásával csökkenthető. A harmadik a lakossági célú áramfogyasztás csökkentésének lehetősége, ahol az ismeretterjesztés, a passzív (energiatakarékos berendezések) és aktív (napelemes rendszerek) lehetőségek ismeretése egyaránt fontos.

Egy adott lakossági fogyasztó esetén egyszerű lépésekkel és kisebb beruházásokkal is elérhető a teljes energiaigény akár 20-30%-os csökkenése. A fosszilis forrásoktól és az energiaimporttól való függés e két területen magas (ennél már csak a közlekedésben magasabb).

A döntéshozóknak lehetőségük van, hogy hatással legyenek a lakosság energiafelhasználására. Célszerű lenne a lakosság tájékozottságát növelni a takarékosági lehetőségekről, előadások, szóróanyagok és célzott ismeretterjesztő anyagok készítésével és azok minél szélesebb körű hozzáféréseinek biztosításával.

A lakossági energiacélú pályázatok esetén célszerű lenne olyan támogatás, amely a lakosság számára is elérhető adatbázis alapján rangsorolja az elérhető beruházásokat, várható megtakarítás, fosszilis- és importenergia-függőség, CO₂-kibocsátás szempontjából, majd megfelelő pályázatot javasol az érdeklődők részére.



A növekedő tendencia megfordítása érdekében tudatosságnövelésre és a pályázatok optimalizálására van szükség.